

Fietsroutenetwerk Rhenen

Veilige verbindingen en schoolroutes voor dagelijks fietsgebruik

Fietsersbond Rhenen, 2-7-2022, Dirk van Apeldoorn

Doel van dit fietsroutenetwerk

Als Fietsersbond Rhenen willen we dat voor de inwoners van Rhenen de fiets het beste vervoermiddel wordt voor korte ritten, met name binnen onze compacte gemeente. Alle belangrijke plekken (scholen, winkels, sportvoorzieningen) moeten optimaal bereikbaar zijn, vanuit alle wijken. Het fietsroutenetwerk is de verbinding tussen deze plekken.

Dit fietsroutenetwerk is vooral ook bedoeld voor 'zwakke' verkeersdeelnemers zoals kinderen en senioren en niet noodzakelijkerwijs snelle assertieve fietsers. Op deze routes hebben kinderen voorrang! Snelheidsverschillen worden beperkt, en kruispunten zijn overzichtelijk.

Het fietsroutenetwerk is bedoeld om te laten zien dat "mobiliteit" meer is dan snelverkeer. Het kan een belangrijk onderdeel vormen van het Mobiliteitsplan voor Rhenen.

Als Fietsersbond hebben we de visie dat Rhenen een groene en gezonde woongemeente moet zijn. Stimuleren van fietsgebruik past daarin. Uit onderzoek¹ blijkt dat reistijdbeleving belangrijker is dan snelste route. Fietsers waarderen een groene omgeving, terrasjes, een rood fietspad, een fietsstraat, buitenwijken, herkeningspunten (kerken, molen, kunstwerk etc.). Onaantrekkelijk voor fietsers zijn industrie, scooters, hoogbouw, tunnels, geparkeerde auto's of fietsen en gemengd verkeer.

Uitwerking

Om dit fietsroutenetwerk te maken hebben we alle belangrijke punten (scholen, winkels etc.) in gemeente Rhenen in kaart gebracht, en vervolgens gekeken hoe de beste verbindingen voor fietsers kunnen lopen. We hebben ons daarbij gebaseerd op lokale kennis en routes van de vrijwilligers van de Fietsersbond Rhenen. De bereikbaarheid en de veiligheid zijn sterk verbeterd t.o.v. de huidige situatie.

Om de genoemde doelen te halen hebben we geprobeerd doorgaand gemotoriseerd verkeer en fietsverkeer te ontvlechten. We hebben uitdrukkelijk gekozen om een alternatief verkeersnetwerk te schetsen voor 'zwakke' verkeersdeelnemers zoals kinderen en senioren.

Doorgaande routes zoals de fietspaden langs de N-wegen zijn niet ingetekend omdat we vooral de alternatieven willen benadrukken. Deze blijven natuurlijk wel nodig voor snel/doorgaand fietsverkeer.

Hoewel we zo veel mogelijk gebruik maken van bestaande wegen zijn soms ingrijpende aanpassingen nodig. Het gaat dan wel om het oplossen van grote knelpunten.

In dit document is het fietsroutenetwerk weergegeven met plaatjes: een overzichtskaart en deel-kaartjes van de 3 kernen Rhenen, Elst en Achterberg. Een volledige kaart in KML-formaat is apart verkrijgbaar.

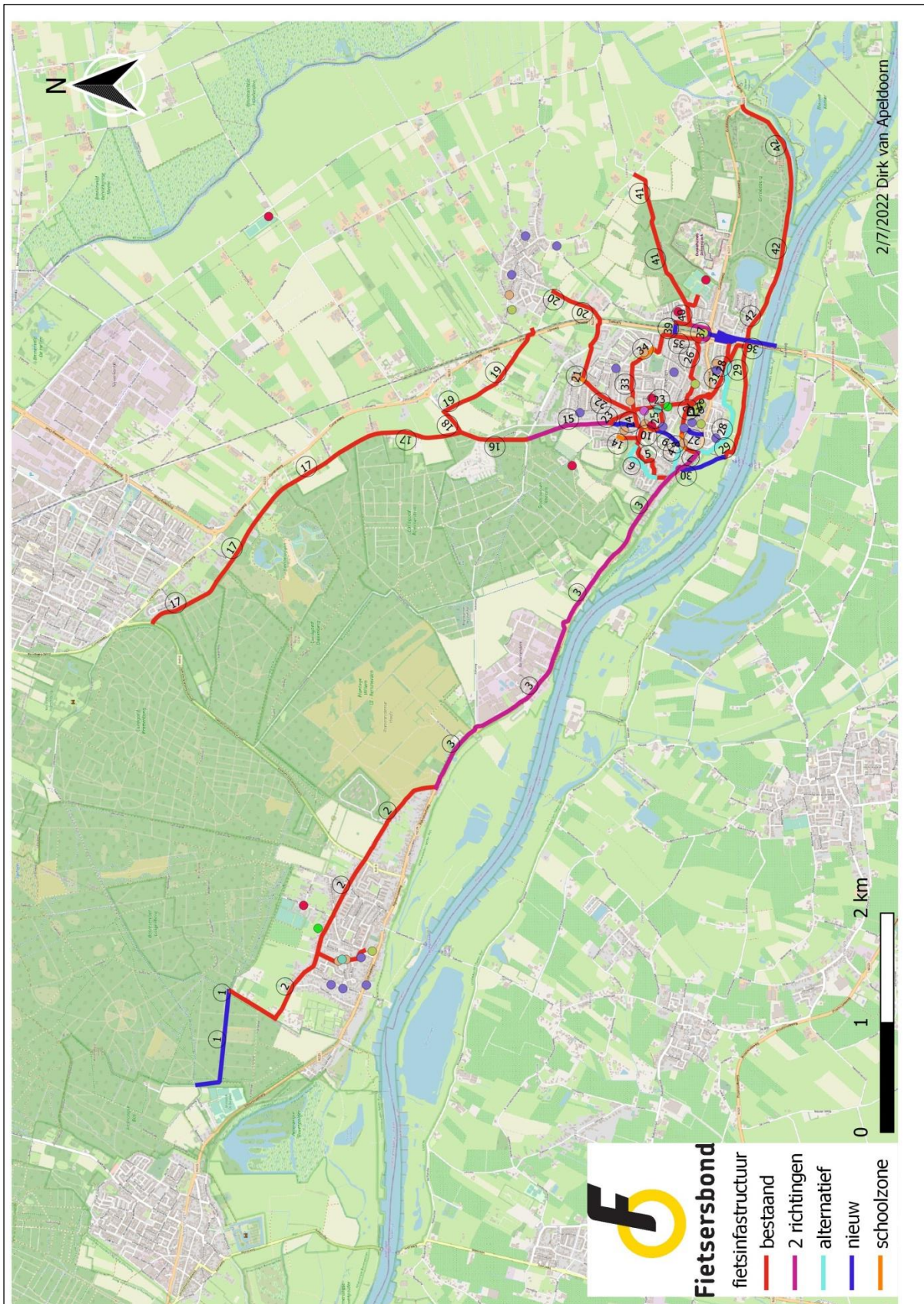
¹ <https://www.fietsersbond.nl/nieuws/fietsers-kiezen-voor-de-prettigste-route-die-niet-per-se-de-snelste-i>

Legenda bij de kaarten

- 1) een nieuw te realiseren fietspad van af Elst naar de snelfietsroute Amerongen-Veenendaal
- 2) Fietsstraat Elst, De Italiaanseweg en Tabaksweg worden de routes voor de fiets naar het centrum en naar Amerongen
- 3) 2-richtingen fietspad. Tussen Oude Veenendaalseweg-Zwijsbergen kom een 2 richtingen fietspad in de voorrang zodat oversteken van Utrechtsestraatweg zoveel mogelijk wordt voorkomen
- 4) Alternatief. Kuilweg-Zandheuvelweg als alternatief voor laatste stukje Utrechtsestraatweg-oude Veenendaalseweg. Essentieel dan dat oversteek paardeveld dan verbeterd.
- 5) Kuilweg, doorsteek naar Rhenen West. Verwijderen van obstakels en betere opgang fietspad ten noorden Van Bentheimhof,
- 6) Alternatief voor verbinding wijken Rhenen West (wel steil!)
- 7) Begin fietsstraat als alternatief Paardeveld, aansluiting met 2 richtingen fietspad richting Elst en begin Centrum Rhenen
- 8) Schoolzone Bantuinsschool. Afsluiten voor gemotoriseerd verkeer tussen 8:00-8:30 en schoolsluiting.
- 9) Nieuw, fietsstraat richting Springplank
- 10) Schoolzone Springplank, Afsluiten voor gemotoriseerd verkeer tussen 8:00-8:30 en schoolsluiting.
- 11) Fietsstraat aansluiting met Rhenen West
- 12) Nieuw, Ontvlechting gemotoriseerd verkeer-fietsers. te realiseren fietsstraat veilig alternatief voor paardeveld. Aansluiting en comfort essentieel om fietsers te verleiden.
- 13) Aansluiting naar Ebenhaezer school
- 14) Schoolzone Ebenhaezer, Afsluiten voor gemotoriseerd verkeer tussen 8:00-8:30 en schoolsluiting.
- 15) Nieuwe Veenendaalseweg-bergweg, geheel 2 richtingen fietspad zodat oversteken voorkomen wordt
- 16) Nieuwe Veenendaalseweg-oude veensegrindweg aansluiting op fietsstraat en uitrit camping verbeteren
- 17) Oude Veensegrindweg, fietstraat, berm veiligmaken en berm belijning aanbrengen
- 18) Nieuwe veenendaalseweg-bovenweg veilige breedte oversteek maken en asfalteren
- 19) Verbinding Achterberg-Veenendaal
- 20) Fietspad Achterberg-Erica school. 2-richtingen?
- 21) Schoolzone Ericaschool Afsluiten voor gemotoriseerd verkeer tussen 8:00-8:30 en schoolsluiting.
- 22) Domineeseberg weg kruising papaverweg verbeteren
- 23) Nieuwe Veenendaalseweg fietsstraat, de fietsslagader van Rhenen. Doorgaand verkeer kan via Paardeveld of N223 evt. door bussluis bij Accialaan
- 24) Platanenlaan, fietsstraat naar Springplank en Accialaan
- 25) Groeneweg, fietsstraat naar Springplank, Zwembad en bibliotheek
- 26) Oost-west verbinding Rhenen, Ontvlechting gemotoriseerd verkeer-fietsers voor Herenstraat. Essentieel dat deze route aantrekkelijk is met glad asfalt verkeersluw veilige oversteken
- 27) Nieuw(?) verbinding Bantuinweg-Herenstraat, verwijder van obstakels (wel steil)
- 28) Alternatief, voor veldovenpad 2 richtingen fietspad
- 29) Veldovenpad, dit pad moet fors verbreed worden om fietsers en voetgangers ruimte te geven. Is onderdeel van landelijk fietsroute netwerk. Obstakels verwijderen
- 30) Nieuw te realiseren aansluiting op 3 om gevaarlijke oversteek bij veerweg-herenstraat te vermijden en toegang tot Palmerswaard
- 31) Fietsstraat/pad verbinding vogelenzang Rhenen en Cuneraschool, obstakels verwijderen
- 32) Molenstraat toegang tot winkelgebied incl. te realiseren overdekte fietsenstalling en openbaar toilet
- 33) Acacialaan, Fietsstraat/Woonerf naar Kinderdagopvang en Rhenen Oost op gelijke hoogte
- 34) Schoolzone Montessori school, Afsluiten voor gemotoriseerd verkeer tussen 8:00-8:30 en schoolsluiting.

- 35) Spoorbaanweg. Fietsvriendelijk maken, Minst steile optie om richting Rhenen West te komen
- 36) Nieuw te realiseren fietsbrug over Rijn richting Kesteren (zie plan FB),
- 37) 2 richtingen fietspad verbinding Rhenen Centrum met Rhenen Oost
- 38) Naar fietsentstalling station naar Kesteren en voor komen oversteek Grebbeweg
- 39) Nieuw Verbinding Rhenen met Rhenen Oost op hoogste punt voorkomt klimmen en dalen.
- 40) Veilige fietsroute naar Candia. Ingang aan achterkant
- 41) Bestaand, verbinding naar binnenveld
- 42) Cuneralaan, De fietstoegang naar Rhenen vanuit het oosten onderdeel landelijk fietsnetwerk verharding verbeteren, rekening houdend met Natura2000. Zie verbinding Wageningen-Renkum

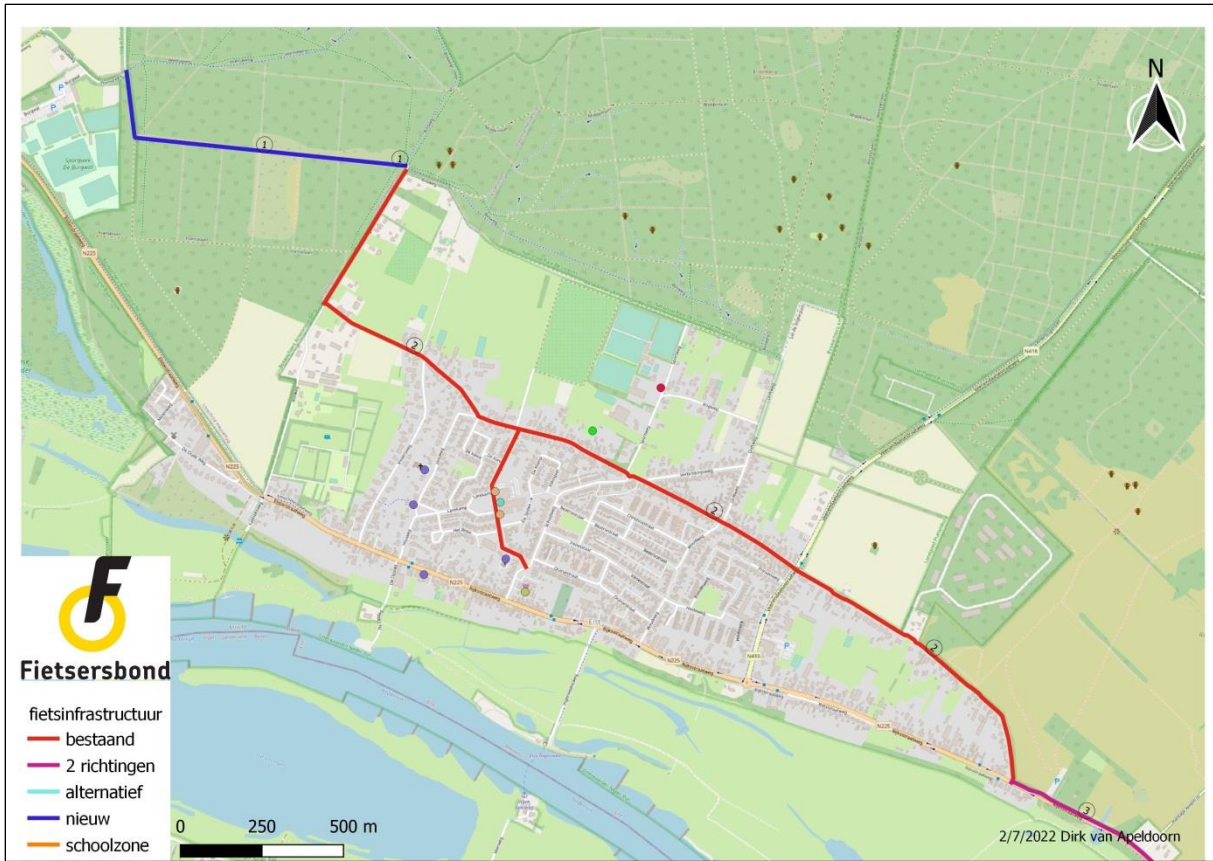
Fietsroutenetwerk kaarten



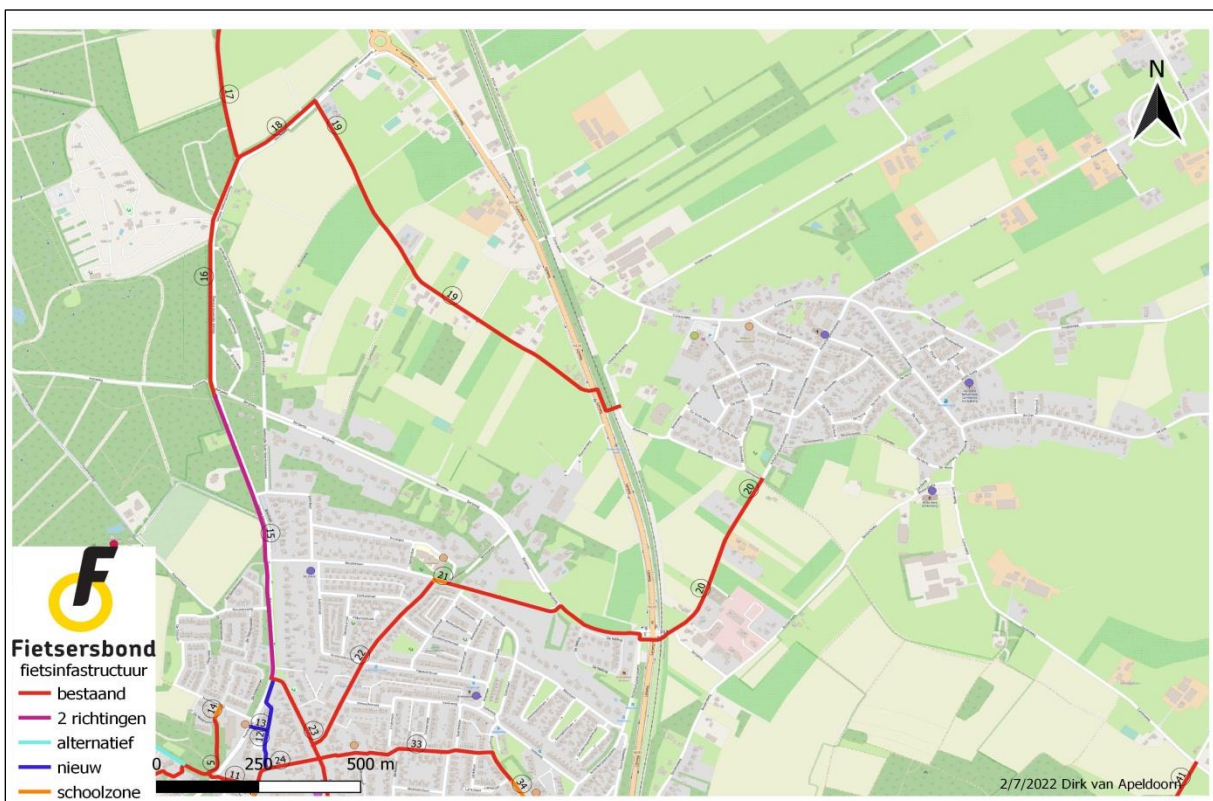
Figuur 1: overzicht fietsroutenetwerk Rhenen



Figuur 2: Rhenen



Figuur 3: Elst



Figuur 4: Achterberg